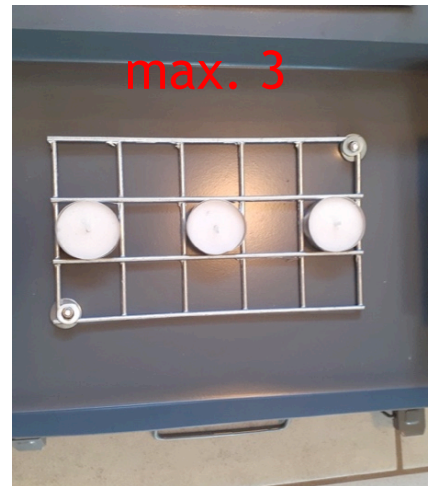
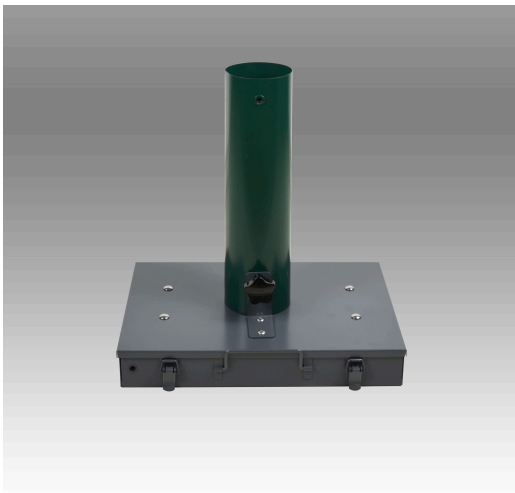
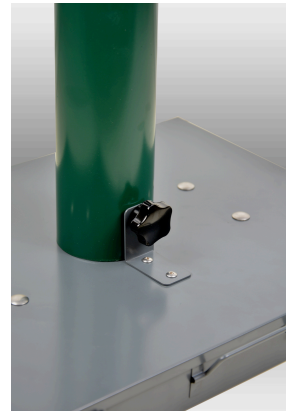
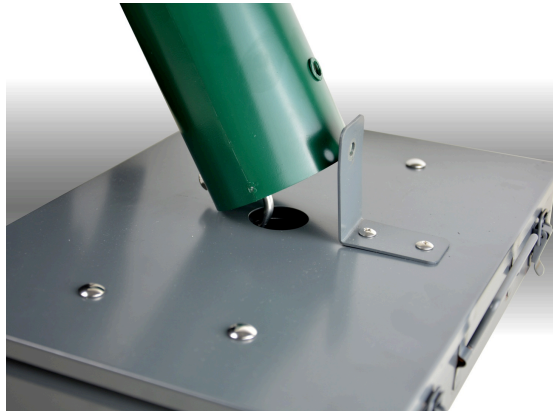


# Bedienungsanleitung Jagdofen

## User Manual Hunting Stove



Kerzen ablöschen: Rohr mit Kappe nach unten auf Loch aufsetzen und ca 2 Minuten warten

Turn off candles: put tube with cap down on hole and wait for approx 2 minutes

Nur bei geöffnetem Fenster verwenden, nicht in geschlossenen Räumen verwenden  
Only use at open window. Do not use in closed rooms